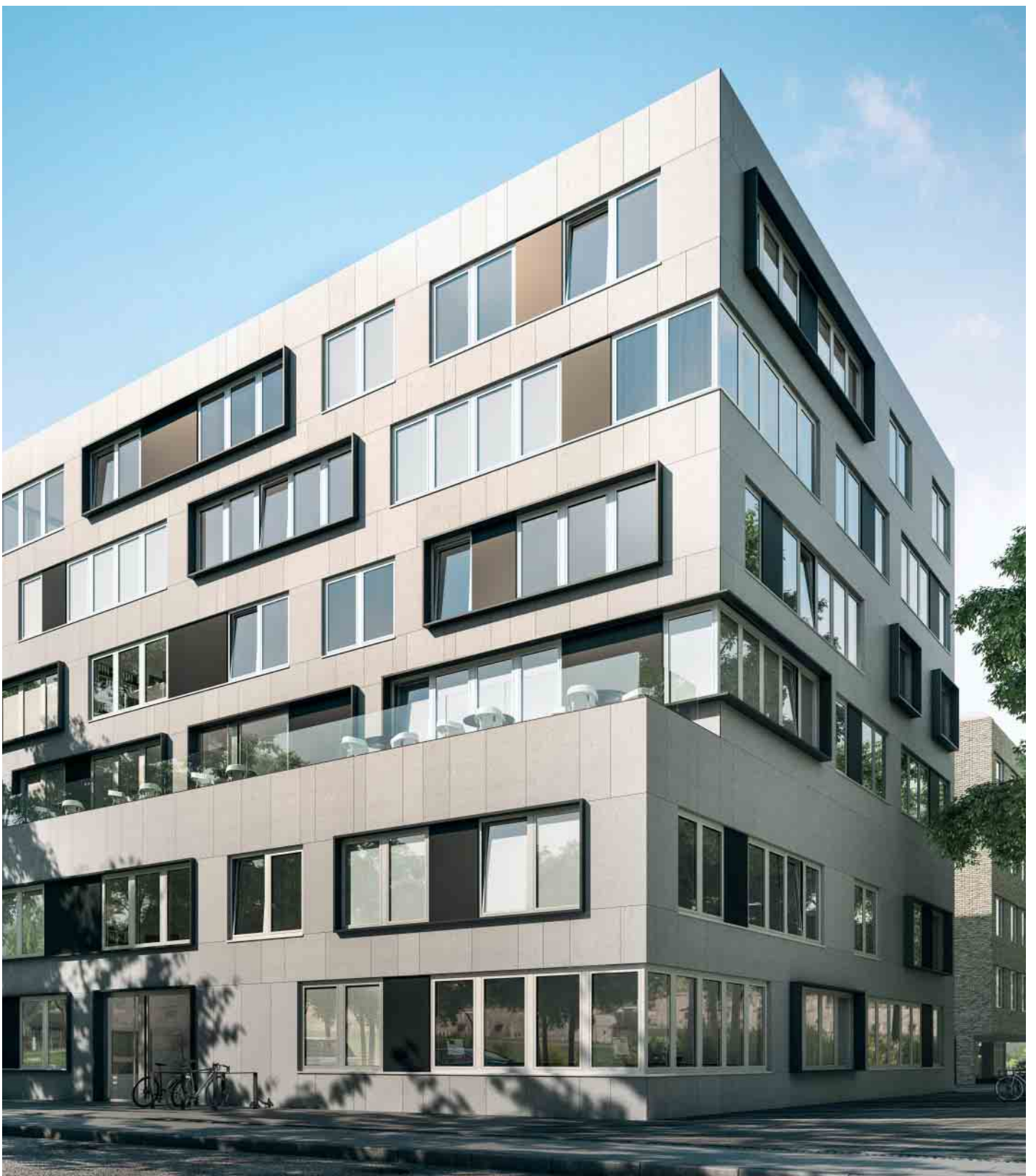


Schüco Sonnenschutz CCB

Schüco Sun Shading CCB

Aluminium-System
Aluminium System



Schüco Sonnenschutz CCB

Schüco Sun Shading CCB



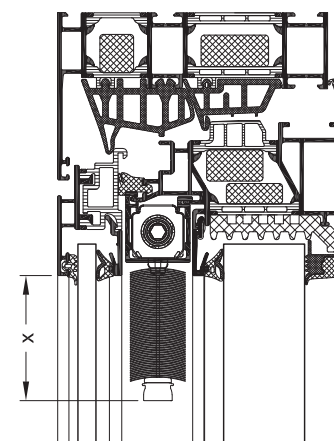
Verbundfenster auf Passivhausniveau
Composite window to passive house standard

Der Schüco Sonnenschutz CCB (Concealed Composite Blind) ist eine vollständig im Verbundfenster Schüco AWS 120 CC.SI integrierte Lamellen-Jalousie. Die speziallegierten, 25 mm breiten Aluminiumlamellen können mittels eines 24-V-Elektromotors auf- und abgefahren sowie gewendet werden. Der Schüco Sonnenschutz CCB bietet damit Blend-, Sonnen- und Sichtschutz sowie Durchsicht nach außen und kann aufgrund seiner geschützten Lage im Verbundfenster auch unabhängig von Windlasten genutzt werden.

Der Schüco Sonnenschutz CCB wurde speziell für den Einsatz im Verbundfenster Schüco AWS 120 CC.SI entwickelt. Er wird im Verbundfensterzwischenraum zwischen der außen und innen liegenden Verglasung so eingebaut, dass das Kopfprofil der Jalousie vollständig im Falzbereich verdeckt ist. Durch den Systemeinsatz des CCB im Verbundfenster Schüco AWS 120 CC.SI wird eine minimale Pakethöhe bei aufgefahrener Jalousie erreicht und seitliches Schlitzlicht bei abgefahrter Jalousie verhindert.

Schüco Sun Shading CCB (Concealed Composite Blind) is a louvre blade Venetian blind that is completely integrated into the Schüco AWS 120 CC.SI composite window. The special alloyed, 25 mm wide aluminum louvre blades can be raised, lowered and turned by means of a 24 V electric motor. This allows the Schüco Sun Shading CCB to provide glare protection, sun shading and screening, as well as a clear view to the outside. The system can also be used irrespective of wind loads due to its protected position in the composite window.

Schüco Sun Shading CCB was developed specifically for use in the Schüco AWS 120 CC.SI composite window. It is installed in the vent in the space between the single glazing on the outside and the double glazing on the inside so that the top profile of the Venetian blind is completely concealed. As the CCB system is installed in the Schüco AWS 120 CC.SI composite window, this allows a minimum bundle height to be achieved when the Venetian blind is raised and prevents light coming through at the sides when the blind is lowered.



Verdeckt liegend integriertes Jalousie-Kopfprofil reduziert sichtbares Paket
Concealed, integrated top profile of Venetian blind reduces visible bundle



AWS 120 CC.SI mit Verbundfensterjalousie – Flügelvariante
AWS 120 CC.SI with composite window blind – vent option



AWS 120 CC.SI mit Verbundfensterjalousie – Festfeld mit Revisionsflügel
AWS 120 CC.SI with composite window blind – fixed light with inspection vent

Sichtbares Paket Visible stack		
Behanghöhe in mm Blind height in mm	Sichtbare Pakethöhe X in mm Visible stack height X in mm	
	Verbundfensterflügel Composite window vent	Revisionsflügel (Festfeld) Inspection vent (fixed light)
600	49	52
1000	59	62
1400	69	72
1800	79	82
2200	89	92

Motordaten Motor data		
	Standardmotor DCD 22-E Standard motor DCD 22-E	Sonderausführung DCD 22-G Special design DCD 22-G
Nennspannung Rated voltage	24 V DC	24 V DC
Spannungsbereich Voltage range	20-26 V DC	max. 32 V DC
Nenn Drehmoment Nominal torque	0,6 Nm	0,6 Nm
Nennstromaufnahme Nominal current consumption	260 mA	260 mA
Stromaufnahmebereich Current consumption range	20 mA-10 A (80 µs)	0-1,6 A
Schutzart Protection rating	IP 40	IP 40

Farben Colours			
Bezeichnung – Farbgruppe 1 Description – Colour group 1		Farbe-Nr. Colour no.	Farbe* Colour*
Weiß White		71000	
Diamantweiß Diamond white		71001	
Mattweiß Matt white		71002	
Weißgrau White grey		71003	
Hellgrau Light grey		71004	
Cremegrü Cream grey		71005	
Dunkelgrü Dark grey		71006	
Aluminiumgrü Aluminium grey		71007	
Metallgrü Metallic grey		71008	
Bezeichnung – Farbgruppe 2 Description – Colour group 2		Farbe-Nr. Colour no.	Farbe* Colour*
Silber gebürstet Brushed silver		72004	
Schneegrü Snow grey		72100	
Neutralgrü Neutral grey		72101	
Silbergrü Silver grey		72102	
Kristallgrü Crystal grey		72103	

* Die Druckfarben können aus technischen Gründen von den Originalfarben abweichen. Lamellen-Farbmuster auf Anfrage.
* The printed colours could differ from original colours for technical reasons. Louvre blade colour sample on request.

Schüco Sonnenschutz CCB Schüco Sun Shading CCB	
Produktvorteile	Product benefits
<ul style="list-style-type: none"> Hitze- und korrosionsbeständige Jalousie, die auch einer hohen Luftfeuchtigkeit standhält Der Motor und die Materialien des Sonnenschutzes CCB sind für die im Verbundfensterzwischenraum auftretenden Temperaturschwankungen von -20 °C bis +85 °C ausgelegt Minimale Pakethöhe im Sichtbereich bei aufgefahrener Jalousie durch verdeckt eingebautes Kopfprofil der Jalousie Kein seitliches Schlitzlicht durch verdeckte seitliche Führung im Falzraum Kopfprofil aus Kunststoff ergänzt die Dämmung des Verbundfensters und verbessert den U-Wert des Verbundfensters Schnellmontage-System der Jalousie durch klipsen (kein schrauben und bohren). Exakte Positionierung im Verbundfenster, sichere Montage, Maßermittlung Jalousie aus den Verbundfensterabmessungen automatisch ableitbar. Stromverbindung über integrierten Steckkontakt zwischen Jalousie-Kopfprofil und Fensterprofil. Bei der Flügel- bzw. Festfeldvariante wird die Kontaktierung über einen integrierten Steckkontakt beim Einklipsen vorgenommen. Bei der Ausführung als schmale Variante erfolgt die Stromverbindung über einen einfachen Steckkontakt (Wire to Wire) 	<ul style="list-style-type: none"> Heat and corrosion-resistant Venetian blind, which can also withstand a high level of humidity The motor and materials of the CCB sun shading are designed to withstand temperature fluctuations of -20 °C to +85 °C in the space between the panes of the composite window The top profile of the Venetian blind is concealed, which means that only a small proportion of the bundle can be seen when the blind are rolled up There are no gaps at the sides to allow light through, as the blinds are guided at the sides in the rebate space The PVC-U top profile supplements the insulation of the composite window and improves the U value of the composite window Rapid installation system for the Venetian blinds using clips (no screws or drill holes). Exact positioning in the composite window, secure installation, calculation of the Venetian blind dimensions can be automatically derived from the composite window dimensions Connection to power supply via integrated plug-in contact between the top profile of the Venetian blind and the window profile. For the vent or fixed light versions, the contacting is carried out via an integrated plug-in contact when clipped in place. For the construction as a narrow version, power is connected via a simple plug-in contact (wire-to-wire)

Schüco Sonnenschutz CCB

Schüco Sun Shading CCB



Der Sonnenschutz CCB (Concealed Composite Blind) ist eine vollständig im Verbundfenster Schüco AWS 120 CC.SI integrierte Lamellen-Jalousie.

Schüco Sun Shading CCB (Concealed Composite Blind) is a louvre blade Venetian blind fully integrated in the Schüco AWS 120 CC.SI composite window.

Schüco International KG

www.schueco.com

Das Neueste in den sozialen Netzwerken unter:
www.schueco.de/newsroom

The latest from the social networks at:
www.schueco.de/newsroom

Schüco – Systemlösungen für Fenster, Türen und Fassaden

Die Schüco Gruppe mit Hauptsitz in Bielefeld entwickelt und vertreibt Systemlösungen für Fenster, Türen und Fassaden. Mit weltweit über 4.900 Mitarbeitern arbeitet das Unternehmen daran, heute und in Zukunft Technologie- und Serviceführer der Branche zu sein. Neben innovativen Produkten für Wohn- und Arbeitsgebäude bietet der Gebäudehüllenspezialist Beratung und digitale Lösungen für alle Phasen eines Bauprojektes – von der initialen Idee über die Planung und Fertigung bis hin zur Montage. 12.000 Verarbeiter, Planer, Architekten und Investoren arbeiten weltweit mit Schüco zusammen. Das Unternehmen ist in mehr als 80 Ländern aktiv und hat in 2017 einen Jahresumsatz von 1,575 Milliarden Euro erwirtschaftet. Weitere Informationen unter www.schueco.de

Schüco – System solutions for windows, doors and façades

Based in Bielefeld, the Schüco Group develops and sells system solutions for windows, doors and façades. With more than 4900 employees worldwide, the company strives to be the industry leader in terms of technology and service today and in the future. In addition to innovative products for residential and commercial buildings, the building envelope specialist offers consultation and digital solutions for all phases of a building project – from the initial idea through to design, fabrication and installation. 12,000 fabricators, developers, architects and investors around the world work together with Schüco. The company is active in more than 80 countries and achieved a turnover of 1.575 billion euros in 2017. For more information, visit www.schueco.com

SCHÜCO



The "Schüco" and other signs are protected in Germany and various international markets. We will provide detailed information upon request.

Das Zeichen „Schüco“ und andere sind in Deutschland und diversen internationalen Märkten geschützt. Auf Nachfrage erteilen wir detaillierte Auskunft.

P 4058/09 18/Printed in Germany
Änderungen und Irrtümer vorbehalten. Abbildungen ähnlich.
We reserve the right to make technical changes and to correct errors. Products may differ from illustrations.